



L'ANALYSE DES BESOINS SOCIAUX

PAR KAINOTOMÍA

SOMMAIRE

- 01** Qui sommes-nous ?
- 02** Notre conception de l'Analyse des Besoins Sociaux.
- 03** Notre méthodologie.
- 04** Notre démarche, étape par étape.
- 05** Nos livrables.
- 06** Notre offre tarifaire.



QUI SOMMES - NOUS ?

Implanté à Rennes, Kainotomía est un cabinet de conseil en observation et développement social.

Notre équipe de consultants accompagne les collectivités locales dans la mise en œuvre des politiques publiques de cohésion sociale et de solidarité.

Kainotomía vous guide, selon vos besoins, dans les différentes étapes de votre démarche de projet, de l'étude à l'évaluation, sur la base d'interventions conçues sur-mesure.

Spécialisés en sciences humaines et sociales, nous nous attachons à placer l'humain au cœur de chacune des missions qui nous sont confiées. Nous favorisons les processus d'intelligence collective, dans une dynamique d'implication et de pouvoir d'agir de tout à chacun. Les compétences, connaissances, capacités de réflexion et de résolution de problèmes sont ainsi mises au service d'un objectif commun.

Kainotomía, du grec ancien καινοτομία, signifie innovation. Ce nom marque également notre volonté de nous ancrer dans une recherche constante d'amélioration des dispositifs sociaux existants et de soutien aux initiatives de développement social local.

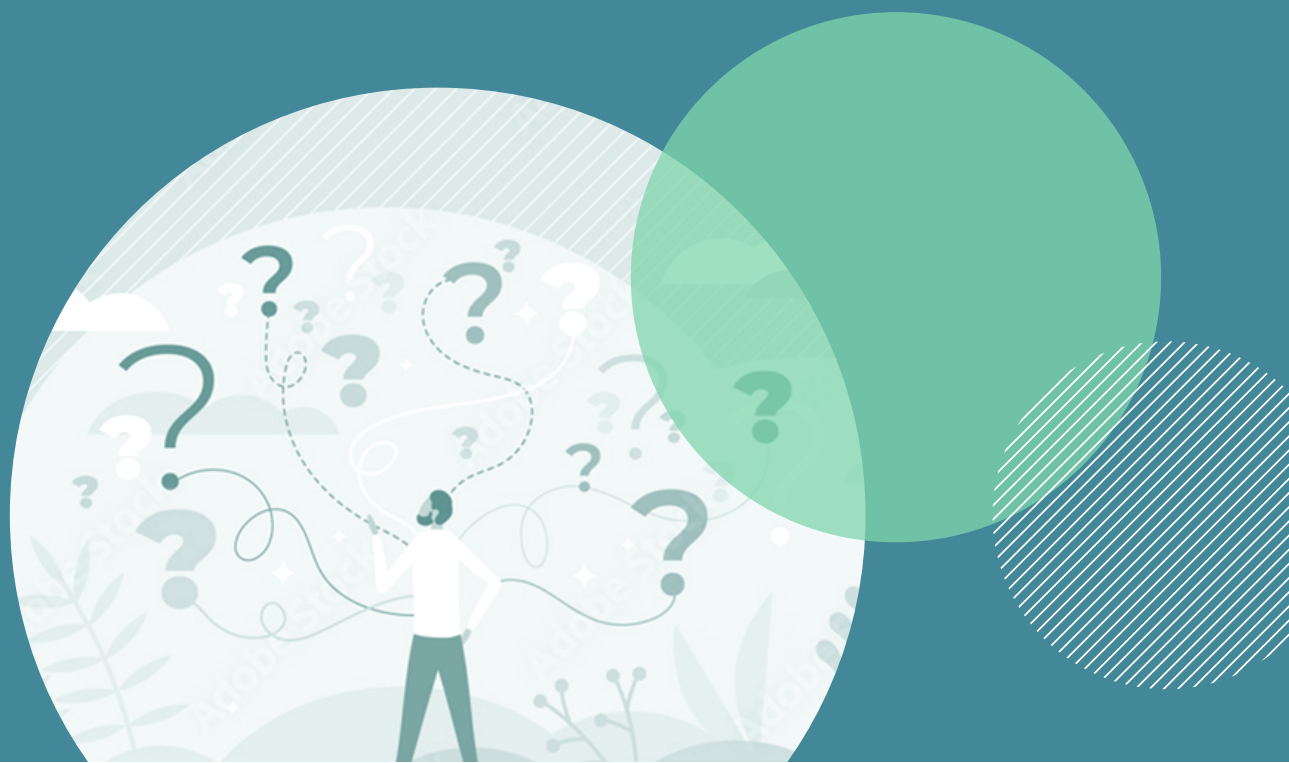


NOTRE CONCEPTION DE L'ANALYSE DES BESOINS SOCIAUX.

Selon Kainotomía, l'analyse des Besoins Sociaux (ABS) n'est pas seulement une formalité légale, elle est un réel outil de légitimation de l'action. En tant qu'elle amène à une meilleure connaissance de son territoire, l'ABS donne du sens aux décisions prises par les collectivités et les Centres Communaux d'Action Sociale (CCAS). Elle permet de mieux structurer l'action sociale et de mieux répartir ses ressources.

Pour mener à bien cette analyse, nous nous attachons à comprendre votre territoire à différentes échelles. Toutes nos missions débutent par un état des lieux statistiques. Pour ce faire, nous nous appuyons sur un ensemble de données issues des observatoires et des rapports d'activités des différents organismes présents sur le territoire. Nous collectons également nos propres données via la diffusion de questionnaires à destination de la population.

Ces deux étapes d'analyse sont nécessaires mais insuffisantes dans la réalisation d'une ABS. Selon nous, ce sont les populations qui vivent et qui travaillent sur un territoire au quotidien qui le connaissent le mieux. Il est donc indispensable de leurs donner la parole. Nous maximisons donc notre présence sur le terrain au travers de rencontres et d'échanges avec les élus, les habitants, les professionnels et les membres d'associations locales, qui sont des acteurs clés dans la compréhension des besoins sociaux.



NOTRE MÉTHODOLOGIE

L'intelligence collective, clé de la transformation.

Influencée par les méthodes de l'éducation populaire nous impliquons l'ensemble des acteurs du territoire afin d'en déterminer au mieux les besoins. Ce mode d'intervention contribue à favoriser la cohésion sociale et le vivre ensemble.

Nous travaillons en concertation avec les acteurs locaux et favorisons le partage des savoirs. En privilégiant l'écoute active, nous nous positionnons au plus près des réalités de territoire.

Nos techniques d'animation de groupes favorisent l'intelligence collective. Elles interviennent dans la conduite des réunions, la gestion de la parole, l'analyse partagée et la construction de solutions en réponse aux besoins identifiés. Ces dernières ont pour objectif de toujours rendre l'individu acteur de la démarche et de favoriser l'appropriation de la démarche par tout un chacun.

La sociologie, clé de la compréhension des besoins sociaux

La collecte des données est une étape essentielle de l'ABS mais elle est inutile sans un cadre théorique permettant de les analyser, de les comprendre et de les conceptualiser.

Tout au long de notre démarche, nous privilégions des méthodes d'enquête issues des sciences humaines et sociales.

La construction de nos questionnaires et grilles d'entretien, l'organisation de nos groupes d'intelligence collective s'appuient sur une méthodologie éprouvée.

Le regard sociologique nous permet de créer du lien entre les données collectées et de contextualiser les enjeux sociaux. Les concepts mobilisés dans l'analyse permettent de rendre compte des situations et de souligner des besoins actuels et futurs.

L'apport de la sociologie se retrouve aussi bien dans la démarche d'enquête que dans l'analyse et la compréhension des besoins sociaux.

Le partage du savoir, clé de l'agir

Nous portons un intérêt majeur à faciliter la l'appropriation de la démarche et des résultats de l'ABS. Nous sommes donc vigilants, dans la construction de nos livrables, à ce qu'ils soient accessibles à tous.

À l'issue de la démarche nous vous remettons :

- Un rapport complet établissant un portrait social du territoire enrichi par des clés de compréhension.
- Des fiches actions résultant de groupes de travail.

Nous proposons également de restituer publiquement les résultats de l'ABS afin que chacun puisse se saisir des enjeux du territoire et s'inscrire, s'il le souhaite, dans une démarche de participation à la vie locale.

NOTRE DÉMARCHE, ÉTAPE PAR ÉTAPE.

Notre analyse des besoins sociaux est souple, elle s'adapte à votre territoire. Afin de vous proposer une méthodologie à la fois complète et adaptée à vos attentes nous construisons cette analyse via :

Une observation générale :

Il s'agit d'un socle commun à toutes ABS. Ce socle traite des données de contexte (socio-économique, démographiques, données d'organismes sociaux et de soins), des données de population (personnes âgées, personnes en situation de handicap, jeunes) ou de données de conformité (respect des obligations légales).

Une observation ciblée :

Il s'agit d'une analyse conçue « sur-mesure », sur la base d'indicateurs propres à votre territoire et coconstruits avec ses acteurs. Ces indicateurs peuvent être populationnels (nouveaux habitants, familles monoparentales), conceptuels (précarité, isolement) ou prospectifs (évolution de la dépendance, transition écologique).



Cadrer l'analyse

Présentation des axes de recherche.
Création du comité de pilotage.
Validation du calendrier d'étude.



Construire un cadre de référence

Étude des indicateurs socio-économiques et démographiques (CAF, Pôle emploi, CDAS, mission locale, INSEE, etc.).

Définitions des axes de recherches complémentaires.



Formaliser la méthodologie d'enquête

Définition de l'échantillon de population interrogée.

Construction des questionnaires.

Planification des entretiens qualitatifs.



Produire et analyser les données

Diffusion du questionnaire.

Rencontres des acteurs du territoire dans le cadre d'entretiens semi-directifs.

Groupe de travail d'analyse partagée.



Accompagner le changement

Groupe de travail de construction d'actions.

Rédaction des fiches action.



Restituer l'information

Rédaction du rapport final.

Présentation des résultats.

NOS LIVRABLES.

Tout au long de la démarche :

- Des ordres du jour présentant le déroulé et le contenu des réunions, envoyés avant chaque rencontre.
- Des comptes rendus de réunions détaillés permettant à l'ensemble des participants de suivre l'avancement du travail d'ABS.

À mi-parcours :

- Une présentation numérique des résultats intermédiaires.

À l'issue de la démarche :

- Un rapport d'ABS comprenant le diagnostic sociodémographique du territoire et l'analyse sociologique et partagée des données.
- Une synthèse du rapport d'ABS.
- Un livret « actions » détaillant les préconisations d'actions associées aux problématiques repérées.
- Un support numérique de présentation des données.

Plan du rapport d'ABS :

Observation du territoire.
 Dynamique démographique.
 Dynamique économique.
 Cadre de vie.
 Habitat.
 Mobilité.
 Services aux familles.
 Accès aux droits sociaux.
 Accès aux soins.
 Vie sociale.

Thématiques spécifiques de territoire.
 (Nouveaux habitants, vieillissement, pauvreté/précarité, isolement, environnement, etc.).

Le rapport comprend :

- La recherche socle, avec le portrait social de la commune, compilant un ensemble d'indicateurs socio-démographiques et socio-économiques.
- L'analyse sociologique et partagée d'un ensemble de problématiques générales.
- La recherche complémentaire avec l'analyse de problématiques spécifiques au territoire (défini avec notre commanditaire).

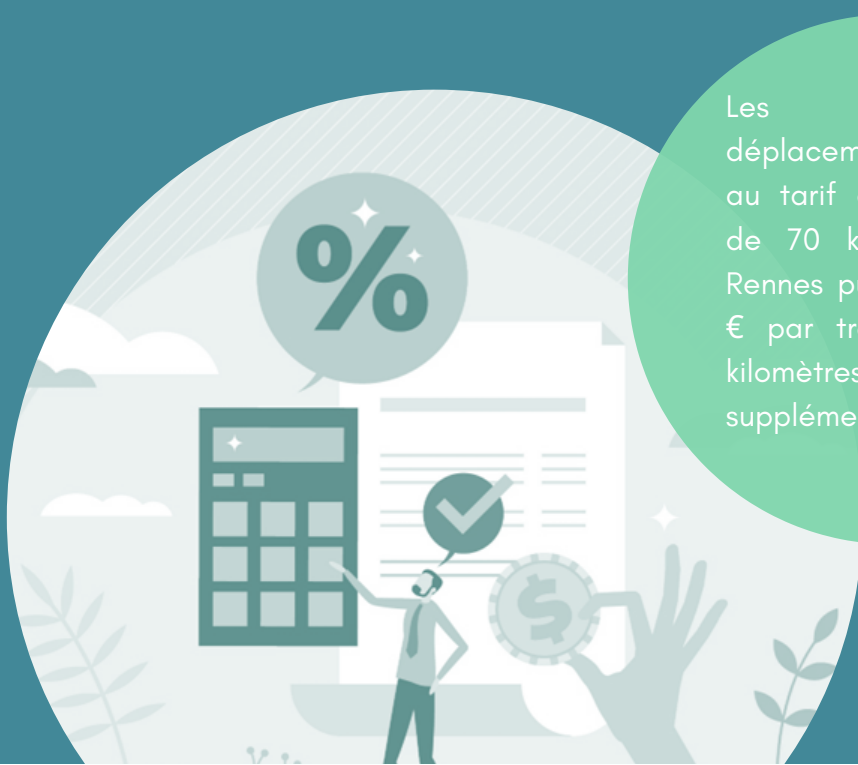
NOTRE OFFRE TARIFAIRE.

Une démarche complète, à partir de 9 000 euros HT. (Hors mutualisation)

Ce tarif comprend :

- La mobilisation de 2 consultants en ingénierie sociale sur une durée de 15 jours ;
- Les frais de transport, hébergement, repas des consultants ;
- Les fournitures administratives et le matériel pédagogique lié à l'organisation des groupes de travail ;
- L'accès et l'envoi de l'ensemble des ordres du jour et comptes-rendus des temps de travail;
- L'écriture et la remise du rapport final, du support visuel numérique et du plan d'action.

La démarche proposée correspond à ce que nous avons réalisé avec de nombreuses collectivités. Elle peut toutefois être ajustée au regard de vos besoins et de vos attentes. L'ABS dans son ensemble sera coconstruite et validée par un comité de pilotage représentatif.



Les frais de déplacement sont inclus au tarif dans la limite de 70 km autour de Rennes puis facturés 10 € par tranche de 20 kilomètres supplémentaire.

Le tarif est dégressif en cas de mutualisation.



N'HÉSITEZ PAS À NOUS CONTACTER !

KAINOTOMÍA SARL



38 RUE SAINT-GEORGES, 35 000 RENNES



CONTACT@KAINOTOMIA.FR



07.50.02.20.36



WWW.KAINOTOMIA.FR